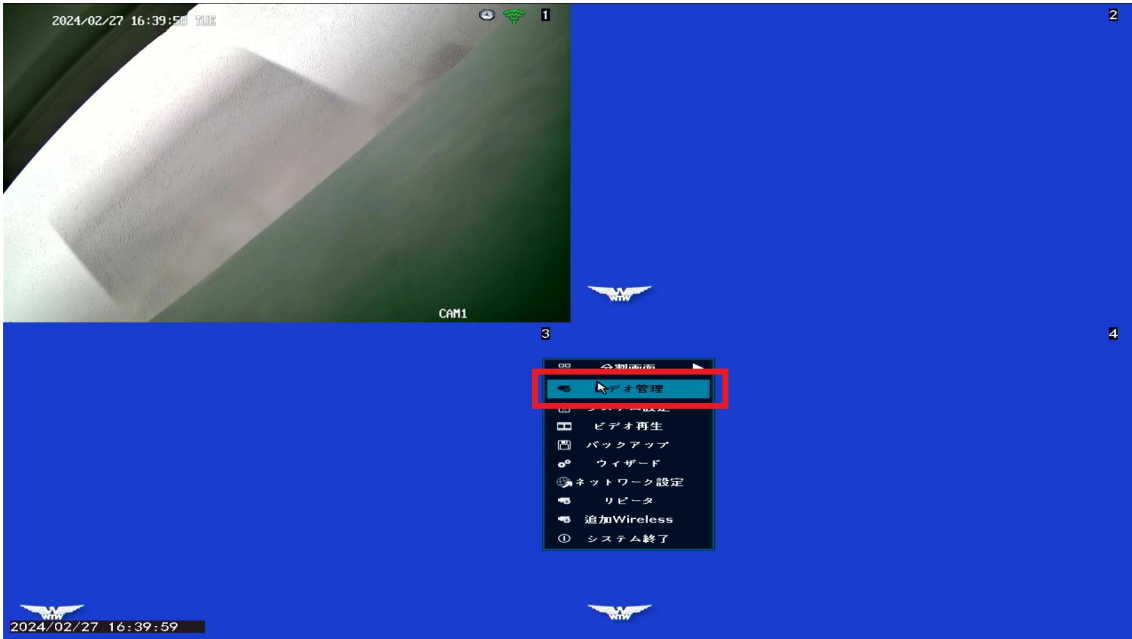


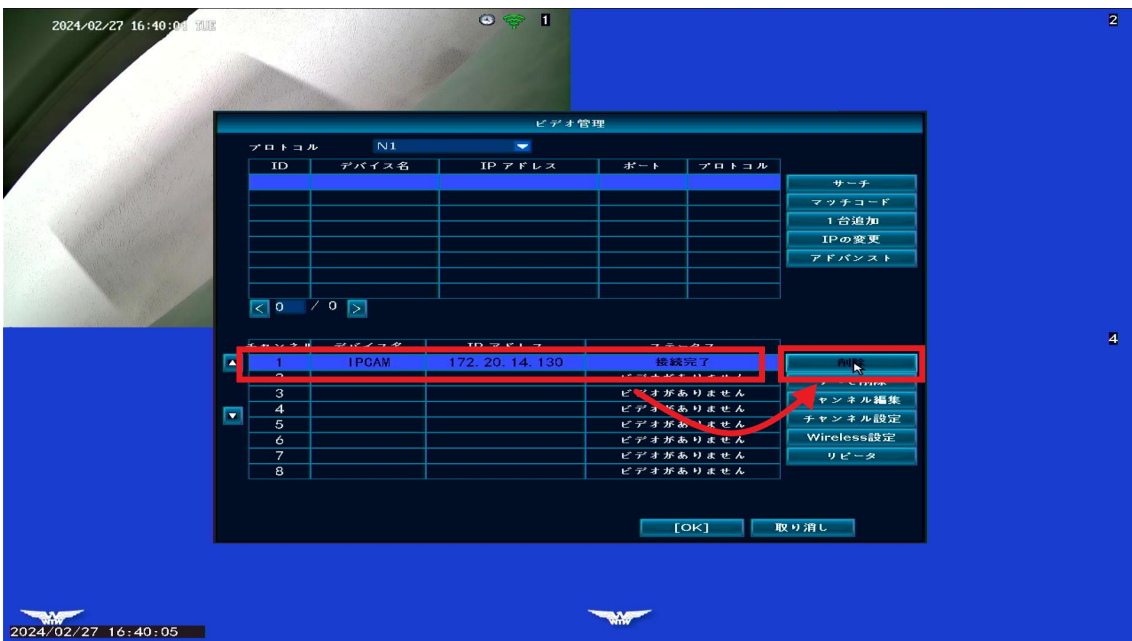
■EG/BD/Par シリーズ 有線接続での登録方法

●無線カメラの削除方法

①既に無線接続されている場合の削除方法からご案内させていただきます。
ライブ画面から右クリック ➡ビデオ管理を左クリックします。



②ビデオ管理から下の表に登録されているカメラ情報を左クリックし、画面右側の「削除」ボタンを左クリックしてカメラの削除を行います。

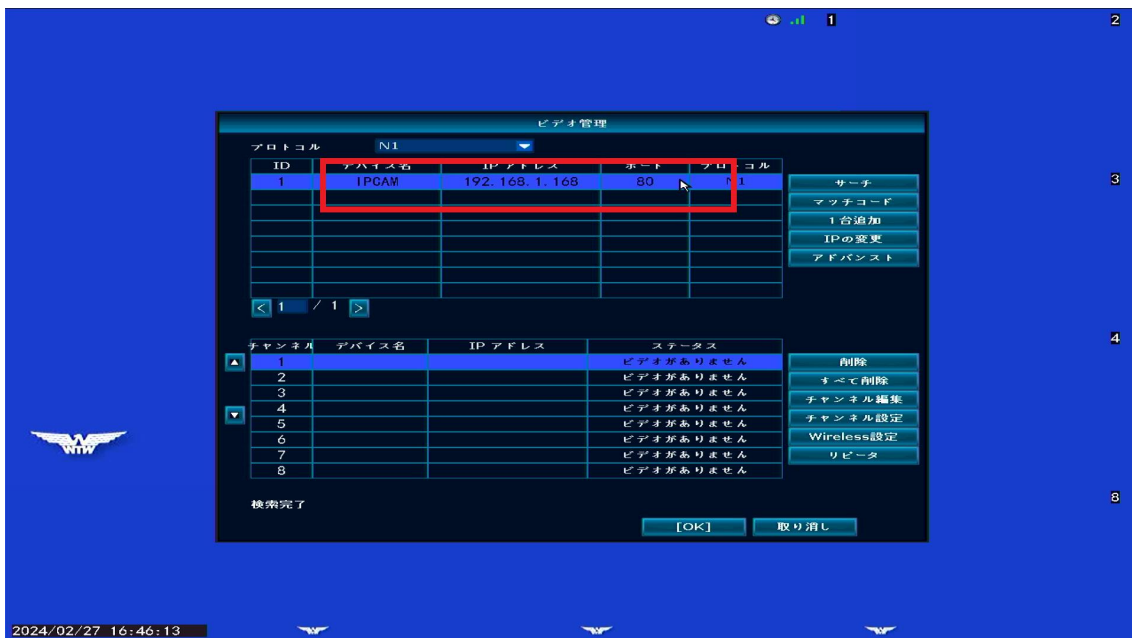


●有線カメラ登録

①ビデオ管理画面内右上の「サーチ」を左クリックします。



②サーチを左クリックし192.168~といったIPアドレスが検索されたら、有線でのIPアドレスとなりますので、IPアドレスの部分ダブルクリックします。



③192.168~の番号で登録され、録画機側の IP アドレスに自動で変更されます。
ステータスが「接続完了」となりましたら登録が完了となります。
以上で設定は完了です。

